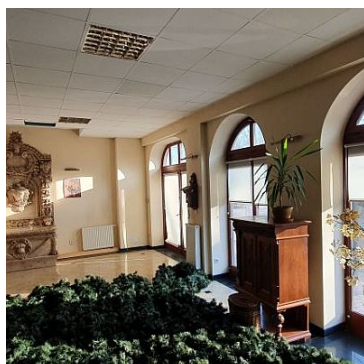
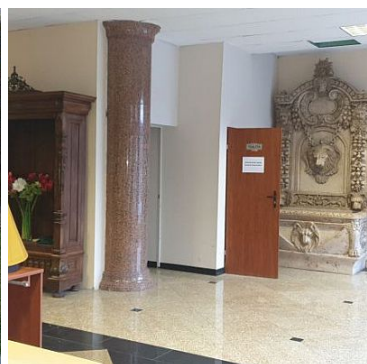


LOKAL NA WYNAJEM
pow. całkowita: 120,00 m²,
Konstancin Jeziorna
Cena **6 000** zł



Lokal o powierzchni 22m² (50 zł netto za 1m² + zużycie mediów) zlokalizowany w centrum Konstancina (sąsiedztwo "STAREJ PAPIERNI").

Przedmiotowa nieruchomość znajduje się na pierwszym piętrze nowej prywatnej kamienicy.

W budynku znajduje się winda, domofon, obiekt monitorowany.

Pokój/gabinet jasny, kształtny, z ładnym widokiem na staw.

Możliwość dostosowania lokalu do potrzeb najemcy.

Wszystkie media miejskie.

Posiadamy do wynajęcia również lokale:


-biurowy o powierzchni 22m², wyposażony jak typowy gabinet,

-biurowo-archiwalny o łącznej powierzchni 100m², wyposażony w profesjonalne szafy archiwalne,

**szafki katalogowe,
-usługowo-handlowy o powierzchni 120m², z witrynami, wejściem bezpośrednim, w wysokim standardzie.**

Joanna Kuś 724 716 000

Andrzej Laśkiewicz 791 420 680

| | | | |
|--|------------------------------|--------------------------|------------------------------|
| Symbol | 19559/DLR/OLW | Rodzaj nieruchomości | LOKAL |
| Rodzaj transakcji | WYNAJEM | Status | AKTUALNA |
| Rodzaj rynku | WTÓRNY | Nieruchomość dostępna od | 2020-01-23 |
| Cena  | 6 000, 00 PLN | Cena za | MIESIĄC |
| Stara cena | 50, 00 PLN | Cena za m2 | 50, 00 PLN |
| Cena negocjowana | ✓ | Kraj | POLSKA |
| Województwo | MAZOWIECKIE | Powiat | piaseczyński |
| Gmina | Konstancin Jeziorna | Miejscowość | Konstancin Jeziorna |
| Prawobrzeże /lewobrzeże | LEWOBRZEŻE | Położenie | MIASTO |
| Budynki w sąsiedztwie | OBIEKTY HANDLOWE | Powierzchnia całkowita | 120, 00 m² |
| Zagospodarowanie działki | NASADZENIA | Rodzaj lokalu użytkowego | BIUROWY, INNY |
| Typ lokalu/umiejscowienie | BUDYNEK WOLNOSTOJĄCY | Usytuowanie lokalu | W BUDYNKU |
| Rodzaj budynku | APARTAMENTOWIEC | Rok budowy | 2000 |
| Technika budowy | TRADYCYJNA | Liczba łazienek | 1 |
| Droga dojazdowa | GŁÓWNA DROGA | Rodzaj nawierzchni | ASFALTOWA - KOSTKA |
| Piętro | 1 | Liczba pięter | 3 |
| Ilość kondygnacji | 3 | Wysokość kondygnacji | 280, 00 cm |
| Liczba pomieszczeń | 1 | Źródło c.w. | SIEĆ LOKALNA |
| Ogrzewanie | C.O. GAZOWE | Stan instalacji | NOWA |
| Forma własności | ODRĘBNA WŁASNOŚĆ | Linia telefoniczna | ✓ |
| Winda w nieruchomości | ✓ | Energia elektryczna | ✓ |
| Napięcie 400V (siła) | ✓ | Podłączony gaz | ✓ |
| Podłączony wodociąg | ✓ | Podłączona kanalizacja | ✓ |
| Rodzaj kanalizacji | MIEJSKA | Źródło wody | WODA MIEJSKA |
| Uciążliwość okolicy | CICHE | Klimatyzacja | ✗ |

| | | | |
|----------------------------|---------------|----------------------------|------------------------|
| Wentylacja | ✓ | Internet | ✓ |
| Telewizja kablowa | ✓ | Alarm | ✓ |
| Wideofon | ✗ | Ochrona | ✓ |
| Monitoring | ✓ | Domofon | ✓ |
| Recepcja | ✗ | Rodzaj okien | NOWE DREWNIANE |
| Rodzaj podłogi | PANELE | Elewacja | TYNK SZLACHETNY |
| Licznik prądu | ✓ | Wodomierz | ✓ |
| Opomiarowanie ciepła | ✓ | Audyt energetyczny | ✗ |
| Parking strzeżony | ✗ | Parking TIR | ✗ |
| Garaż | ✗ | Liczba miejsc parkingowych | 5 |
| Ogródek | ✗ | Basen | ✗ |
| Sauna | ✗ | Garderoba | ✗ |
| Pomieszczenie gospodarcze | ✓ | Hala garażowa | ✗ |
| Rampa | ✗ | Witryna | ✓ |
| Udogodnienia dla inwalidów | ✓ | Balkon | ✗ |
| Taras | ✗ | Loggia | ✗ |
| Strych | ✗ | Widok na północ | ✓ |
| Widok na południe | ✓ | Instalacja przeciwpożarowa | ✓ |
| Sieć LAN | ✓ | Rolety | ✗ |
| Żaluzje | ✗ | | |



Andrzej Laśkiewicz

+48 791 420 680
andrzej.laskiewicz@dalar.pl

Więcej ofert na stronie www.dalar.media-rent.eu