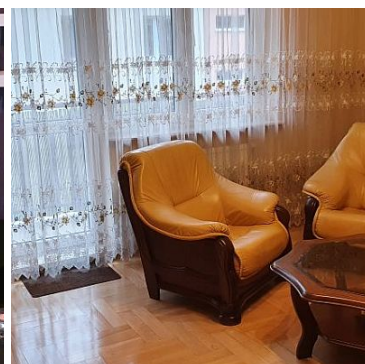
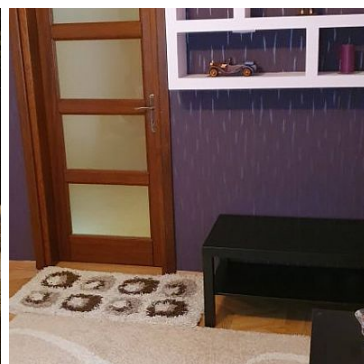
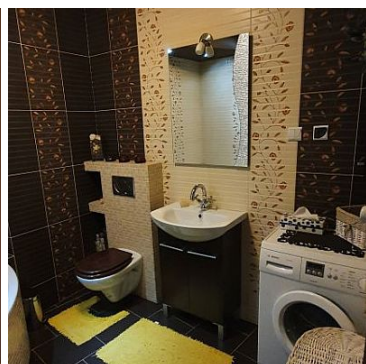
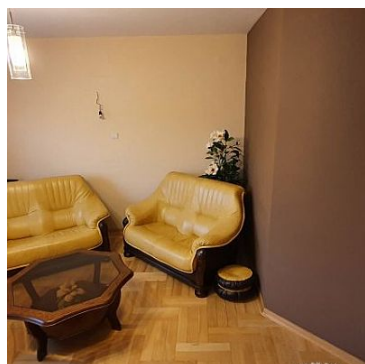


## MIESZKANIE NA WYNAJEM

liczba pokoi: 3, pow. całkowita: 65,00 m<sup>2</sup>,

Góra Kalwaria, Góra Kalwaria

Cena **1 900** zł



## URZĄDZONE I GOTOWE DO WPROWADZENIA !!!

Trzypokojowe mieszkanie o powierzchni 65m<sup>2</sup> w pełni urządzone, wyposażone i umeblowane.

Mieszkanie mieści się na zamkniętym/kameralnym osiedlu trzech bloków na drugim piętrze.

W skład nieruchomości wchodzi dwie sypialnie, widna kuchnia, łazienka z narożną wanną i wc, garderoba, przestronny salon z wyjściem na duży balkon, korytarz z szafą wnękową.

W pokojach parkiet jesionowy, w pozostałych pomieszczeniach gres.

Kuchnia umeblowana i wyposażona w sprzęt agd, w łazience pralka, w salonie komplet wypoczynkowy i tv, w sypialniach komplet mebli.


Wynajem tylko w formie notarialnej, bez możliwości palenia w lokalu mieszkalnym, oraz trzymania zwierząt.

Czynsz miesięczny 1900zł + opłaty licznikowe (prąd, woda, gaz w/g wskazań liczników), kaucja dwumiesięczna, okres wynajmu minimum 1 rok.

ZAPRASZAMY ZAINTERESOWANYCH DO OGLĄDANIA:

Andrzej Laśkiewicz 791 420 680

Joanna Kuś 724 716 000

Symbol	<b>19694/DLR/OMW</b>	Uciążliwości i ograniczenia	<b>BRAK UCIAŻLIWOŚCI</b>
Komórka lokatorska	✓	Rozkład mieszkania	<b>DWUSTRONNE</b>
Stan budynku	<b>BARDZO DOBRY</b>	Rodzaj nieruchomości	<b>MIESZKANIE</b>
Rodzaj transakcji	<b>WYNAJEM</b>	Status	<b>AKTUALNA</b>
Rodzaj rynku	<b>WTÓRNY</b>	Cena 	<b>1 900, 00 PLN</b>
Cena za	<b>MIESIĄC</b>	Cena za m2	<b>29, 23 PLN</b>
Dostępne do wynajmu od	<b>2020-02-11</b>	Minimalny okres wynajmu	<b>12</b>
Kraj	<b>POLSKA</b>	Województwo	<b>MAZOWIECKIE</b>
Powiat	<b>piaseczyński</b>	Gmina	<b>Góra Kalwaria</b>
Miejscowość	<b>Góra Kalwaria</b>	Dzielnica - osiedle	<b>Góra Kalwaria</b>
Ulica	<b>Chopina</b>	Nr domu	<b>21/23/25</b>
Położenie	<b>MIASTO</b>	Powierzchnia całkowita	<b>65, 00 m<sup>2</sup></b>
Powierzchnia użytkowa	<b>65, 00 m<sup>2</sup></b>	Rodzaj mieszkania	<b>BLOK, 3-POKOJOWE</b>
Rodzaj budynku	<b>KAMERALNE OSIEDLE TRZECH BLOKÓW</b>	Rok budowy	<b>2008</b>
Standard	<b>BARDZO DOBRY</b>	Konstrukcja budynku	<b>MUROWANA</b>
Materiał ścian	<b>RAMA H</b>	Technika budowy	<b>TRADYCYJNA</b>
Typ kuchni	<b>Z OKNEM</b>	Liczba łazienek	<b>1</b>
Wyposażenie łazienki	<b>PEŁNE</b>	Drogajazdowa	<b>CICHA ULICA</b>
Liczba pokoi	<b>3</b>	Liczba sypialni	<b>2</b>
Piętro	<b>2</b>	Liczba pięter	<b>3</b>
Umeblowanie	<b>PEŁNE</b>	Źródło c.w.	<b>SIEĆ LOKALNA</b>
Ogrzewanie	<b>C.O. Z SIECI LOKALNEJ</b>	Podpiwniczenie /piwnica	<b>PODPIWNICZONY</b>
Powierzchnia piwnicy	<b>10, 00 m<sup>2</sup></b>	Stan instalacji	<b>NOWA</b>
Energia elektryczna	✓	Podłączony gaz	✓
Podłączony wodociąg	✓	Podłączona kanalizacja	✓

Internet	✓	Telewizor	✓
Telewizja kablowa	✓	Lodówka	✓
Pralka	✓	Piekarnik	✓
Zmywarka	✗	Kuchnia gazowa	✓
Drzwi antywłamaniowe	✓	Osiedle zamknięte	✓
Domofon	✓	Rodzaj okien	<b>PLASTIKOWE</b>
Pokrycie dachu	<b>BLACHODACHÓWKA</b>	Kształt dachu	<b>WIELOSPADOWY</b>
Poddasze	<b>UŻYTKOWE</b>	Rodzaj podłogi	<b>GRES, PARKIET</b>
Elewacja	<b>TYNK SILIKONOWY</b>	Ogrodzenie	<b>PEŁNE</b>
Czy jest KW	✓	Garaż	✓
Typ garażu	<b>W BUDYNKU</b>	Miejsc garażowych	<b>1</b>
Liczba miejsc parkingowych	<b>1</b>	Garderoba	✓
Pomieszczenie gospodarcze	✓	Hala garażowa	✓
Balkon	✓	Ilość balkonów	<b>1</b>
Powierzchnia balkonu	<b>5 m<sup>2</sup></b>	Widok na północ	✓
Widok na południe	✓	Widok na zachód	✓
Najbliższy sklep	<b>Odległość piesza</b>	Najbliższa przychodnia	<b>Odległość piesza</b>
Najbliższy żłobek	<b>Odległość piesza</b>	Najbliższe przedszkole	<b>Odległość piesza</b>
Najbliższa Szkoła Podstawowa	<b>Odległość piesza</b>	Najbliższa szkoła średnia	<b>Odległość piesza</b>
Najbliższa stacja PKP	<b>Odległość piesza</b>	Najbliższy przystanek PKS	<b>Odległość piesza</b>
Posterunek policji	<b>Odległość piesza</b>	Straż Pożarna	<b>Odległość piesza</b>
Najbliższa apteka	<b>Odległość piesza</b>	Żaluzje	✓
Najbliższe kino	<b>Odległość piesza</b>		



Andrzej Laśkiewicz

+48 791 420 680  
andrzej.laskiewicz@dalar.pl

Więcej ofert na stronie **[www.dalar.media-rent.eu](http://www.dalar.media-rent.eu)**