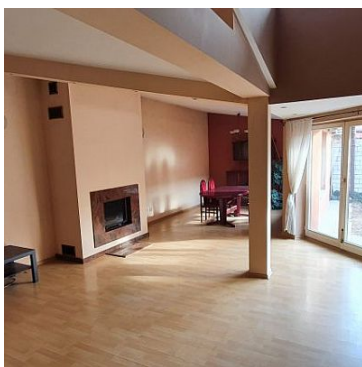


## DOM NA SPRZEDAŻ

liczba pokoi: 4, pow. całkowita: 150,00 m<sup>2</sup>, pow. działki: 40,00 m<sup>2</sup>,

Góra Kalwaria

Cena **450 000** zł



Dom parterowy z poddaszem oraz ogródkiem w zabudowie atrialnej położony w świetnej lokalizacji miasta Góra Kalwaria, cisza, spokój i bezpieczeństwo.

Wszystkie media miejskie.

Garaż oraz miejsca postojowe w cenie, działka ok. 40 m<sup>2</sup>.

Nieruchomość bezzwyszowa !!!

Rozkład domu to:

- hol/wiatrołap,
- kotłownia z piecem gazowym/dwufunkcyjnym,
- korytarz z dużą szafą w zabudowie oraz drugą mniejszą,
- ustawna sypialnia,
- łazienka z kabiną prysznicową i toaletą,
- salon z wyjściem na taras,
- kuchnia.

**Na piętrze natomiast znajdują się dwie sypialnie, garderoba, oraz łazienka z wanną.  
Dodatkowo na zewnątrz (wejście z ogródka) znajduje się pomieszczenie gospodarcze.  
Przed domem dwa miejsca postojowe, oraz garaż.**

**Dom do remontu.**

**Bardzo prosty dojazd do Warszawy, przez Piaseczno, czyli przedłużeniem ul. Puławskiej, lub przez Konstancin, przedłużeniem Wistostrady.**

**W Górze Kalwarii jest także pierwszy od Warszawy most na Wiśle, co daje nam szybki dojazd do prawobrzeżnej części Warszawy.**

**Blisko także komunikacja publiczna, PKS, ZTM (popularne czerwoniaki linii 742), kolejka podmiejska PKP.**

**Masz pytania śmiało dzwoń:**

**Andrzej Laśkiewicz 791 420 680**

Instalacja przeciwpożarowa	×	Symbol	<b>19864/DLR/ODS</b>
Stan budynku	<b>DOBRY</b>	Rodzaj nieruchomości	<b>DOM</b>
Rodzaj transakcji	<b>SPRZEDAŻ</b>	Status	<b>AKTUALNA</b>
Rodzaj rynku	<b>WTÓRNY</b>	Cena 	<b>450 000, 00 PLN</b>
Cena za m2	<b>3 000, 00 PLN</b>	Cena negocjowana	✓
Kraj	<b>POLSKA</b>	Województwo	<b>MAZOWIECKIE</b>
Powiat	<b>piaseczyński</b>	Gmina	<b>Góra Kalwaria</b>
Miejscowość	<b>Góra Kalwaria</b>	Ulica	<b>Chopina</b>
Położenie działki	<b>TEREN PŁASKI</b>	Możliwa zabudowa	<b>SEGMENTOWA</b>
Położenie	<b>CENTRUM MIASTA</b>	Budynki w sąsiedztwie	<b>OSIEDLE BLOKÓW MIESZKALNYCH</b>
Powierzchnia całkowita	<b>150, 00 m<sup>2</sup></b>	Powierzchnia działki	<b>40, 00 m<sup>2</sup></b>
Kształt działki	<b>KWADRAT</b>	Powierzchnia użytkowa	<b>120, 00 m<sup>2</sup></b>
Rodzaj domu	<b>ATRIALNY</b>	Rok budowy	<b>1995</b>
Standard	<b>DO REMONTU</b>	Konstrukcja budynku	<b>TRADYCYJNA</b>
Materiał ścian	<b>PUSTAK</b>	Rodzaj stropu	<b>WYLEWANY</b>
Technika budowy	<b>TRADYCYJNA</b>	Typ kuchni	<b>Z OKNEM, POŁĄCZONA Z SALONEM</b>
Wyposażenie kuchni	<b>CZĘŚCIOWE</b>	Liczba łazienek	<b>2</b>
Wyposażenie łazienki	<b>PEŁNE</b>	Droga dojazdowa	<b>CICHA ULICA</b>
Rodzaj nawierzchni	<b>ASFALTOWA - KOSTKA</b>	Liczba pokoi	<b>4</b>
Powierzchnia pokoi	<b>7, 5m2; 8, 5m2; 12m2.</b>	Liczba sypialni	<b>3</b>
Liczba pięter	<b>2</b>	Umeblowanie	<b>BRAK</b>
Źródło c.w.	<b>GAZOWY 2-OBIEGOWY</b>	Ogrzewanie	<b>C.O. GAZOWE</b>
Energia elektryczna	✓	Napięcie 400V (siła)	×
Podłączony gaz	✓	Podłączony wodociąg	✓
Podłączona kanalizacja	✓	Rodzaj kanalizacji	<b>MIEJSKA</b>

Źródło wody	<b>WODA MIEJSKA</b>	Klimatyzacja	✗
Wentylacja	✗	Telewizor	✗
Lodówka	✗	Pralka	✓
Piecyk gazowy	✗	Piekarnik	✓
Zmywarka	✗	Kuchnia gazowa	✗
Kuchnia elektryczna	✓	Kuchnia indukcyjna	✗
Alarm	✗	Wideofon	✗
Ochrona	✗	Drzwi antywłamaniowe	✓
Osiedle zamknięte	✗	Domofon	✓
Okna antywłamaniowe	✗	Rodzaj okien	<b>STARE DREWNIANE</b>
Pokrycie dachu	<b>BLACHODACHÓWKA</b>	Kształt dachu	<b>SKOŚNY</b>
Poddasze	<b>UŻYTKOWE</b>	Rodzaj podłogi	<b>PANELE, TERAKOTA</b>
Elewacja	<b>TYNK</b>	Ogrodzenie	<b>BRAK OGRODZENIA</b>
Czy jest KW	✓	Garaż	✓
Ogródek	✓	Garderoba	✓
Pomieszczenie gospodarcze	✓	Udogodnienia dla inwalidów	✗
Kominek	✓	Balkon	✗
Taras	✗	Loggia	✗
Strych	✗	Widok na południe	✓
Widok na wschód	✓	Widok na zachód	✓
Rolety	✗	Żaluzje	✗
Suszarka do ubrań	✗	Kuchenka mikrofalowa	✗
Kraty w oknach	✗		





Dalar Nieruchomości  
Pijarska 46  
22 716 0000  
DALAR@DALAR.PL

Więcej ofert na stronie [www.dalar.media-rent.eu](http://www.dalar.media-rent.eu)